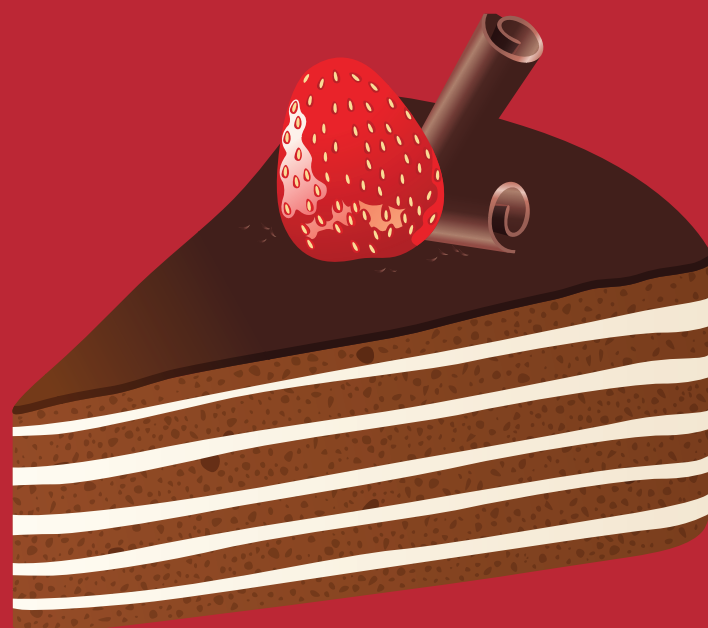


Er overblik og beslutning om udstyr
til kommunens institutioner altid

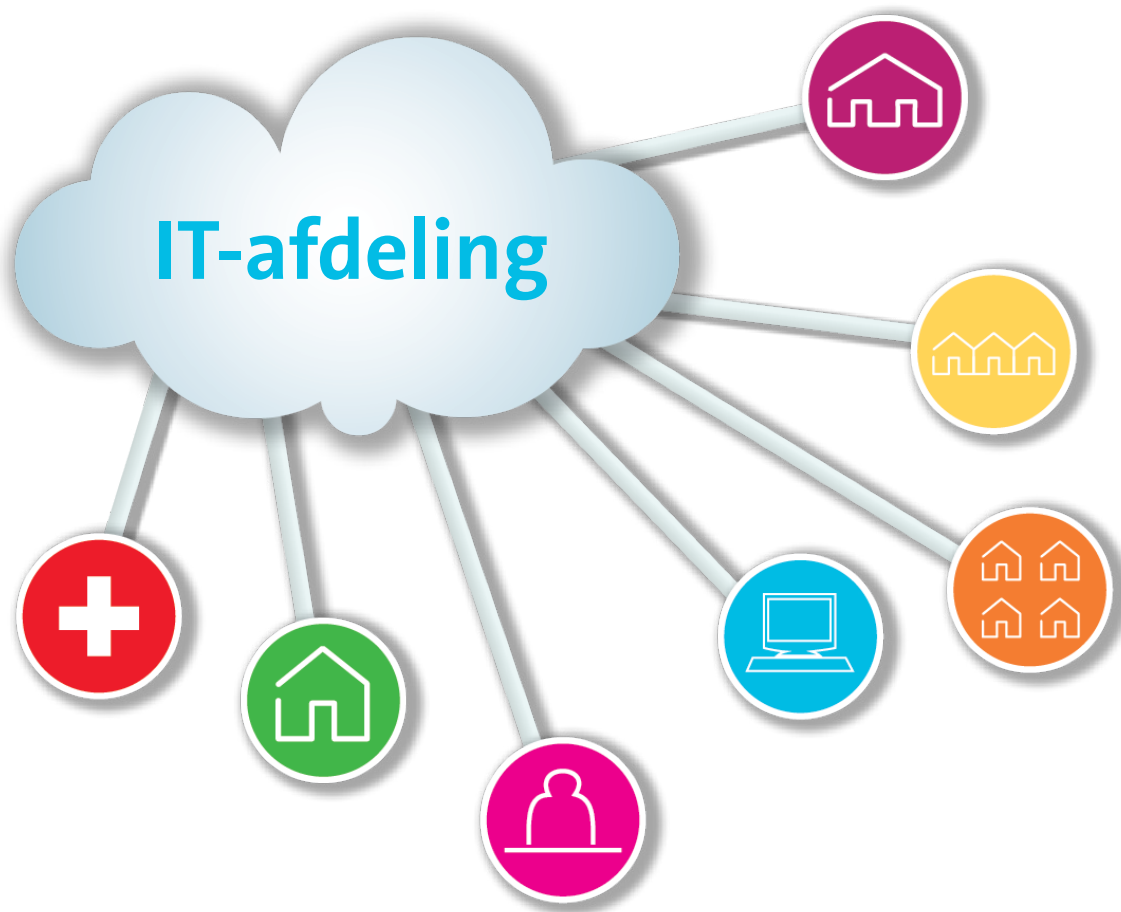
“A Piece of Cake?”



Tunstall

INDHOLD

Indledning	3
IT i kommunerne	4
Hvilke udfordringer opstår der?	4
Hvordan takles udfordringerne i kommunerne?	5
5 udfordringer	6
Teknologiske hjælpemidler	6
Er rækkevidden god nok på de trådløse netværk?	6
Kan teknologierne klare ændringer?	7
Er der serviceaftaler på teknologierne?	7
Optimal udnyttelse af IP-telefoni	7
Få overblik	8
14 spørgsmål til IT-afdelingen	8
Hvad får IT-afdelingen ud af en analyse?	9
Centralisér specialinstitutionernes teknologier	10
Udfordringer ved decentral drift	10
Specialinstitutionernes data kan samles ét sted	10
Del data frit	11
Fordele ved Composio	12
Netværksovervejelser	13
Netværkets rækkevidde	13
Selvstændigt, men integreret	13
Støj på linjen	14
Stabilitet	14
Kort om Tunstall	15



Indledning

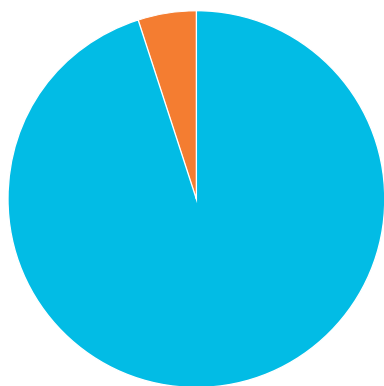
På ældreområdet er der skabt store forandringer, der skal gøre de ældre mere selvhjulpne – bl.a. med flere hjælpemidler i det enkelte hjem. Samtidig rykker flere opgaver og mere ansvar for de teknologiske hjælpemidler, på kommunens plejecentre og specialinstitutioner, ind i IT-afdelingen.

Når forudsætningerne for en kommunal opgave forandres, er det nødvendigt for den enkelte kommune at tilpasse sin indsats og tænke i nye løsninger. Hvis du arbejder i en IT-afdeling, kræver det et godt kendskab til de teknologiske udfordringer, som plejecentrene og specialinstitutionerne står med i dagligdagen – samt kendskab til deres reelle behov til teknologien.

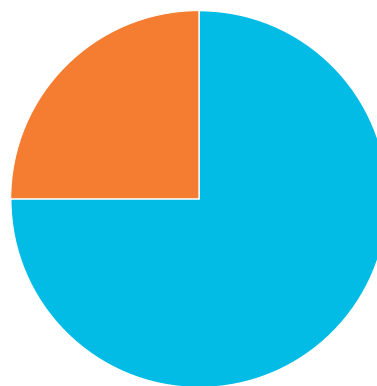
Vigtigt er også at vide, hvilke løsninger, der eksisterer i kommunen i dag, og hvordan IT-afdelingen understøtter dem bedst muligt.

Hvis du kan bruge lidt inspiration til at teknologisikre specialinstitutioner i din kommune, så håber vi, du finder det på de følgende sider.

IT i kommunerne



90% ser udfordringer indenfor IT-udviklingen i deres kommune.



75% ser IT-udviklingen indenfor kommunens plejesektor som god.

I løbet af 2015 foretog Tunstall en undersøgelse blandt de IT-ansvarlige i kommunerne. Undersøgelsen skulle afdække udfordringer og ansvar hos IT-afdelingerne – i forhold til plejesektoren i deres kommuner. 90% af besvarelserne viser, at de ansvarlige ser udfordringer indenfor IT-udviklingen i deres kommunes plejesektor. Samtidig mener 75%, at IT-udviklingen indenfor plejesektoren er god i deres kommune, så der sker en masse på området.

Hvilke udfordringer opstår der?

Nogle udfordringer består i, at mange IT-projekter igangsættes på ældreområdet, der samtidig presses af flere borgere pr. medarbejder. Dertil kommer, at plejepersonalet er fantastiske til at arbejde med mennesker, men knap så stærke som IT-brugere.

I de senere år er der brugt mange penge på velfærdsteknologi til plejecentrene, men flere IT-ansvarlige mener, at den organisatoriske implementering ikke har fået nok bevågenhed. Netop denne del kan have en afgørende virkning på, om udnyttelsen af de digitale hjælpemidler bliver god.

Manglende dækning i "Udkantsdanmark" påpeges også som en udfordring. Og nogle mener faktisk, at de største besparelse ligger i landkommunerne, men ikke kan gennemføres pga. dækningsproblemer.

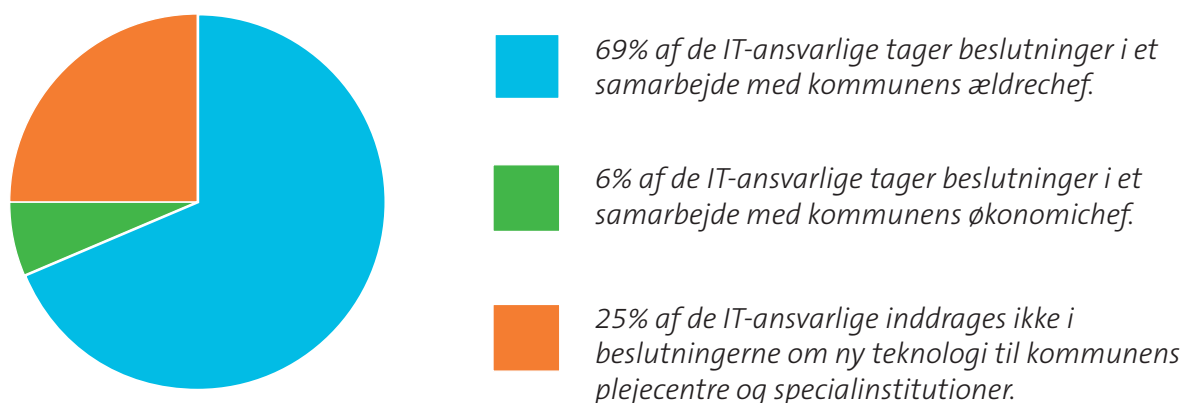
Hvordan takles udfordringerne i kommunerne?

En gennemgående udfordring er plejepersonalets kompetencer indenfor IT-verdenen, der er i konstant forandring. Det medførte spørgsmålet om, hvordan de IT-ansvarlige undgår, at ny teknologi bliver en tidsrøver for de ansatte i plejecentre og specialinstitutioner.



IT-afdelingerne gør et stort arbejde rundt om i kommunerne. De forsøger at få sammenhæng mellem løsninger, så det gøres nemmere for brugerne. Samtidig har mange af IT-afdelingerne stor fokus på uddannelse, oplæring og implementering. Og endelig gør enkelte kommuner meget ud af at måle på proces og fastlægge mål, som de styrer efter i dagligdagen.

I forbindelse med undersøgelsen spurgte Tunstall også til, om de IT-ansvarlige er med i beslutningsprocessen om investering i ny teknologi til kommunens plejecentre og specialinstitutioner. I langt hovedparten af kommunerne foregår beslutningerne i et samarbejde mellem kommunens ældrechef og den IT-ansvarlige.



5 udfordringer

Det kan være vanskeligt at få overblik over, hvilke løsninger, der er nødvendige og ikke mindst optimale for specialinstitutioner i en kommune. Det skyldes, at de fleste løsninger er decentrale, ”stand alone” opsætninger, som ikke taler sammen – og som kræver indgående kendskab til de enkelte lokationer i kommunen.

Hos Tunstall viser erfaringerne, at det udløser 5 klassiske udfordringer for en IT-afdeling, når disse ting ikke spiller optimalt sammen.

UDFORDRING 1:

Teknologiske hjælpemidler

Specialinstitutionerne i din kommune anvender en lang række teknologiske hjælpemidler som kaldealarmer, elektroniske dørlåse og GPS-udstyr.

Det er IT-afdelingens opgave at støtte op om specialinstitutionerne rent teknologisk, men det kan være en udfordring, hvis omfanget af de reelle behov for teknologisk assistance ikke kendes.

UDFORDRING 2:

Er rækkevidden god nok på de trådløse netværk?

Mange beboere på for eksempel plejecentre er koblet direkte på de trådløse netværk via teknologiske hjælpemidler, så de ansatte kan følge deres færden. Det stiller store krav til både rækkevidde og båndbredde.

Traditionel WI-FI har sjældent lang nok rækkevidde til at møde det krav, og samtidig kan ”IT-motorvejen” være belastet af andre trådløse enheder, så livsvigtige kald måske ikke når frem.



UDFORDRING 3:

Kan teknologierne klare ændringer?

På plejecentre ændrer beboersammensætningen sig hele tiden, så der er stor forskel på de teknologiske behov. Det stiller store krav til den teknologiske fleksibilitet!

UDFORDRING 4:

Er der serviceaftaler på teknologierne?

Det er langt fra sikkert, at der er serviceaftaler på alle de teknologier, der bliver anvendt på specialinstitutionerne. Det kan hurtigt blive et problem, den dag personalet står med et defekt kaldeanlæg uden service og vil have hjælp – fra IT-afdelingen.

UDFORDRING 5:

Optimal udnyttelse af IP-telefoni

IP-telefoni kan ofte udnyttes langt mere effektivt, end det sker mange steder i dag. For eksempel kan specialinstitutionernes kaldeanlæg kobles på IP-løsningen og genbruge linjer til eksempelvis elevatorkommunikation og derved spare linjer.

Få overblik

Med en analyse kan du kortlægge, hvilke løsninger, der anvendes i dag til kommunikation og IT-infrastruktur på specialinstitutionerne i kommunen. Med analysen i hånden ved du efterfølgende, hvor I kan sætte ind, hvis I ønsker at optimere på tingenes tilstand.

14 spørgsmål til IT-afdelingen

1. Hvilke løsninger anvender I i dag?
2. Hvordan kontakter beboerne personalet, hvis de skal have hjælp?
3. Hvordan får personalet besked, når en beboer starter et alarmopkald?
4. Hvordan er dækningsområdet for beboernes muligheder for hjælp?
5. Hvilke muligheder er der for at tilslutte forskellige elektroniske hjælpemidler hos beboerne?
6. Hvilke løsningsmuligheder er der til at håndtere demente beboere?
7. Hvilke muligheder har en ansat for at få hjælp hos en kollega?
8. Hvor fleksibel er løsningerne ift. ændringer?
9. Hvilke muligheder er der for dokumentation?
10. Hvilke serviceaftaler er der på løsningerne?
11. Hvilke problemer kan der opstå ved strømsvigt?
12. Hvordan kobler I løsninger, IP-telefoni og løse telefoncentraler?
13. Hvordan håndterer I elevatorkommunikation ift. lovgivningen?
14. Hvordan udsender brandcentralen alarm til personalet, og lever den op til lovgivningen på området?



Hvad får IT-afdelingen ud af en analyse?

Med analysen i hånden har IT-afdelingen et solidt og godt grundlag for at træffe beslutninger, som giver mening både økonomisk og behovsmæssigt for specialinstitutionerne i din kommune.

Hvis Tunstall gennemfører analysen, får IT-afdelingen en statusrapport og et oversigtskema, der tilsammen opsummerer de løsninger, der anvendes i dag. Selve oversigtskemaet giver et umiddelbart overblik over løsningerne, mens mere detaljeret information om de tekniske installationer, på de enkelte institutioner, følger med i et separat datablad.

Analysen giver blandt andet:

- Eksempler på, hvor I skal sætte ind for at optimere driftssikkerhed på de teknologiske hjælpemidler.
- Overblik over, hvilke teknologier, der er serviceaftaler på, og hvor de er udløbet.
- Bud på, hvor I kan opnå besparelser ved at opdatere software eller købe ny hardware.
- Rådgivning i forhold til, hvordan I bedst udnytter IP-telefonien optimalt i forhold til specialinstitutionerne.



Centralisér specialinstitutionernes teknologier

Få overblik og administrer data fra alle specialinstitutioners teknologier som kaldeanlæg, overfaldsalarmer og elektroniske dørlåse fra IT-afdelingen.

Udfordringer ved decentral drift

I dag ligger data fra plejehjemmene ofte på en pc ude hos de enkelte institutioner, og det er ikke optimalt hverken i forhold til sikkerhed eller effektivitet.

De enkelte plejecentre skal for eksempel selv identificere eventuelle problemer og derefter rapportere dem til IT-afdelingen, før de kan blive løst. Derudover skal der ved decentral drift bøvles med at tage ud til den enkelte institution for at tage backup, vedligeholde og rulle ny software ud på hver enkelt pc.

Hvis det er en af udfordringer i din kommune, så kan Tunstall hjælpe jer videre.

Specialinstitutionernes data kan samles ét sted

Hos Tunstall samler vi alle data ét sted i det, vi kalder Composio-serveren, som er en SQL-server baseret på åbne standarder.

Med Composio-serveren bliver overvågning og problemløsning flyttet fra de enkelte plejecentre og specialinstitutioner og ind i IT-afdelingen.

IT-afdelingen kan så rulle systemer ud, vedligeholde, tage backup og administrere alle specialinstitutionernes pc'er fra ét centralt sted – eller I kan lade Tunstall gøre det for jer!

Del data frit

Med Composio-serveren er det nemt at dele data med andre systemer som for eksempel kommunens omsorgssystemer.

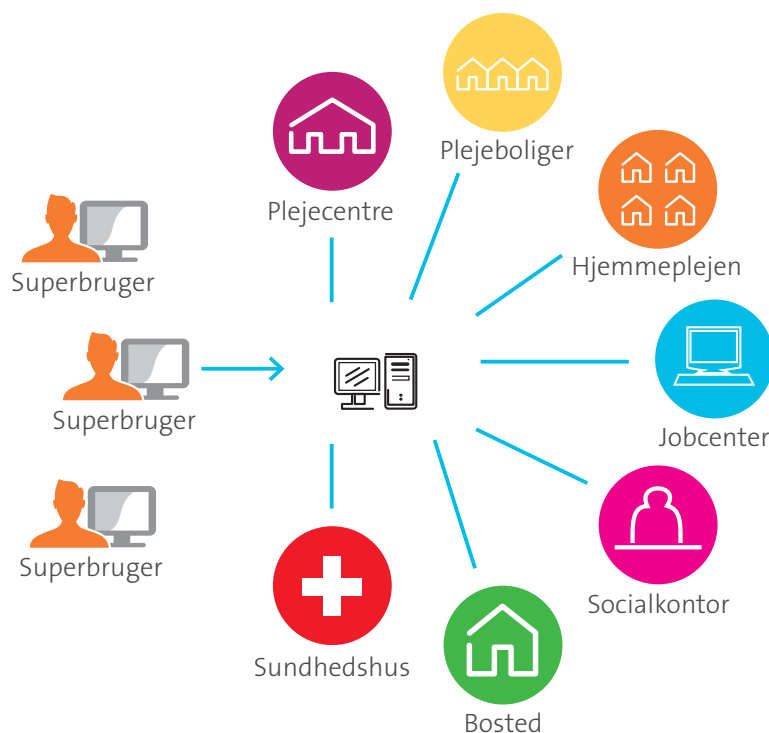
Med Composio får plejecentrene direkte adgang til stamdata om kommunens borgere i omsorgssystemet og ved for eksempel med det samme, hvilken medicin Fru Larsen skal have, når hun bliver indskrevet på plejecenteret efter at have været på sygehuset. Det sparer i sagens natur en masse tid!

Composios åbne standarder giver jer mulighed for frit at integrere til andre systemer og teknologier som for eksempel Active Directory.

Hvis I i forvejen har en SQL-installation, kan løsningen køre på jeres egen server.

Composio:

- er en løsning for hele kommunen
- er et moderne kommunikationssystem
- forenkler og optimerer planlægning af personalets aktiviteter i ældreplejen
- linker alt udstyr og løsninger sammen
- kan nemt udvides
- er et kvalitetssikret, effektivt og meget brugervenligt system.



Fordele ved Composio



Ledere/superbrugere

- En samlet løsning giver overblik over alt udstyr i hele kommunen
- Rapporter og statistikker
- Mulighed for bedre planlægning
- Effektivisering af arbejdsgange
- Tidlig opsporing af ændringer for borgeren (mere dørsøgende, flere alarmer mv.)
- Web-interface gør det nemt at lave ændringer vedr. udstyr



Personale

- En samlet løsning giver overblik over alt udstyr på for eksempel plejecentret eller i hjemmeplejen
- Rapporter og statistikker
- Mulighed for bedre planlægning af plejen for den enkelte borger
- Effektivisering af arbejdsgange
- Alarmmodtager, personalealarm, virtuel nøgle (elektroniske låse) og tidsregistrering på samme enhed
- Uddannelse giver flere kundskaber og mere tilfredse medarbejdere



Borgere

- Tryghed og frihed, da alarmer kan sendes alle steder (inde og ude)
- Stor sikkerhed og tryghed for borgere med demenssygdomme
- Det rette alarmudstyr til den enkelte borger
- Muligheder for automatiske alarmer ved ændret adfærd
- Tidlig opsporing sikrer mulighed for proaktiv pleje
- Giver borgerne friheden til at leve så selvstændigt, sikkert, sundt og positivt som muligt

Netværksovervejelser

Det virker måske nærliggende altid at benytte WI-FI på specialinstitutioner, men her kan det faktisk være en fordel at anvende WI-FI i en kombination med andre teknologier.

Netværkets rækkevidde

WI-FI har med et enkelt Access Point (AP) kun en rækkevidde på cirka 12 m i radius, og det dækker sjældent et helt plejecenter for slet ikke at tale om udendørsarealerne.

Der er brug for en stor trådløs rækkevidde på et plejecenter, fordi mange beboere er udstyret med sendere, som fortæller, hvor de befinder sig – og om de har brug for hjælp.

En dement beboer skal selvfølgelig kunne bevæge sig frit rundt på plejecenteret både ude og inde, og det kræver rigtig mange AP'er. Det bliver hurtigt en dyr løsning.

Alarmer fra Tunstall sender til modtagere, der er fast forbundet på LAN-netværket. Modtagerne opererer på en godkendt EU social alarmfrekvens og overholder gældende EU-direktiver på området. Det sikrer, at der ikke opleves forstyrrelse fra andet udstyr på frekvensen.

Når I anvender den godkendte alarmfrekvens, opnår I en lang rækkevidde på typisk 50 m indendørs og op til 1 km udendørs. Det betyder, at I skal sætte færre enheder op på hver lokation for at opnå den optimale dækning.

Alarmsendernes modtagere kan kobles direkte til netværket præcis som et AP, så de stadig er en integreret del af den overordnede IT-infrastruktur.

Selvstændigt, men integreret

Du kan koble plejecentrenes og specialinstitutionernes teknologiske hjælpemidler (for eksempel TeleVagt-kaldeanlæg) op til IT-afdelingens miljø, og du bestemmer selv, om systemet skal bygges op centralt eller decentralt.

TeleVagt kan fungere selvstændigt fra kommunens netværk, så I kan også bruge systemet til brandalarmering og på den måde leve op til kravene på området.

Støj på linjen

Et AP er ikke en beskyttet frekvens, så du risikerer støj på linjen, hvis der for eksempel er en ansat, som anvender en pc i nærheden af AP'et.

Det kan i værste fald betyde, at beboerens nødkald ikke kan komme igennem.

Derudover lever et AP ikke op til EU's krav til beskyttede frekvenser og EU-direktiver* for et alarmsystem.

Tunstall kan hjælpe med at etablere et personsikringssystem, der både opererer på den beskyttede alarmfrekvens (869.2125 MHz), som EU stiller krav om, og samtidig overholder både EU-direktiver* og udnytter jeres eksisterende IT-infrastruktur.

* EU-direktiver for socialt alarmudstyr er følgende:

- RTTE 1999/5/EC
- LVD 2006/95/EC
- EMC 2004/108/EC
- RED 2014/53/EC (gældende fra den 13. juni 2017)
- WEEE, RoHS Waste Recycling & Hazardous Substances

Stabilitet

Beboerne, og de ansatte på et plejecenter, er afhængige af netværket, og det kan betyde liv eller død, hvis deres kaldeanlæg er nede. Et kaldeanlæg (TeleVagt) fra Tunstall, virker også, hvis kommunens netværk skulle være nede. TeleVagt stiller altså ikke de samme krav til kommunens IT-support som Wi-Fi, og derfor er det mere stabilt til formålet.

Alarmer kan blandt andet modtages på:

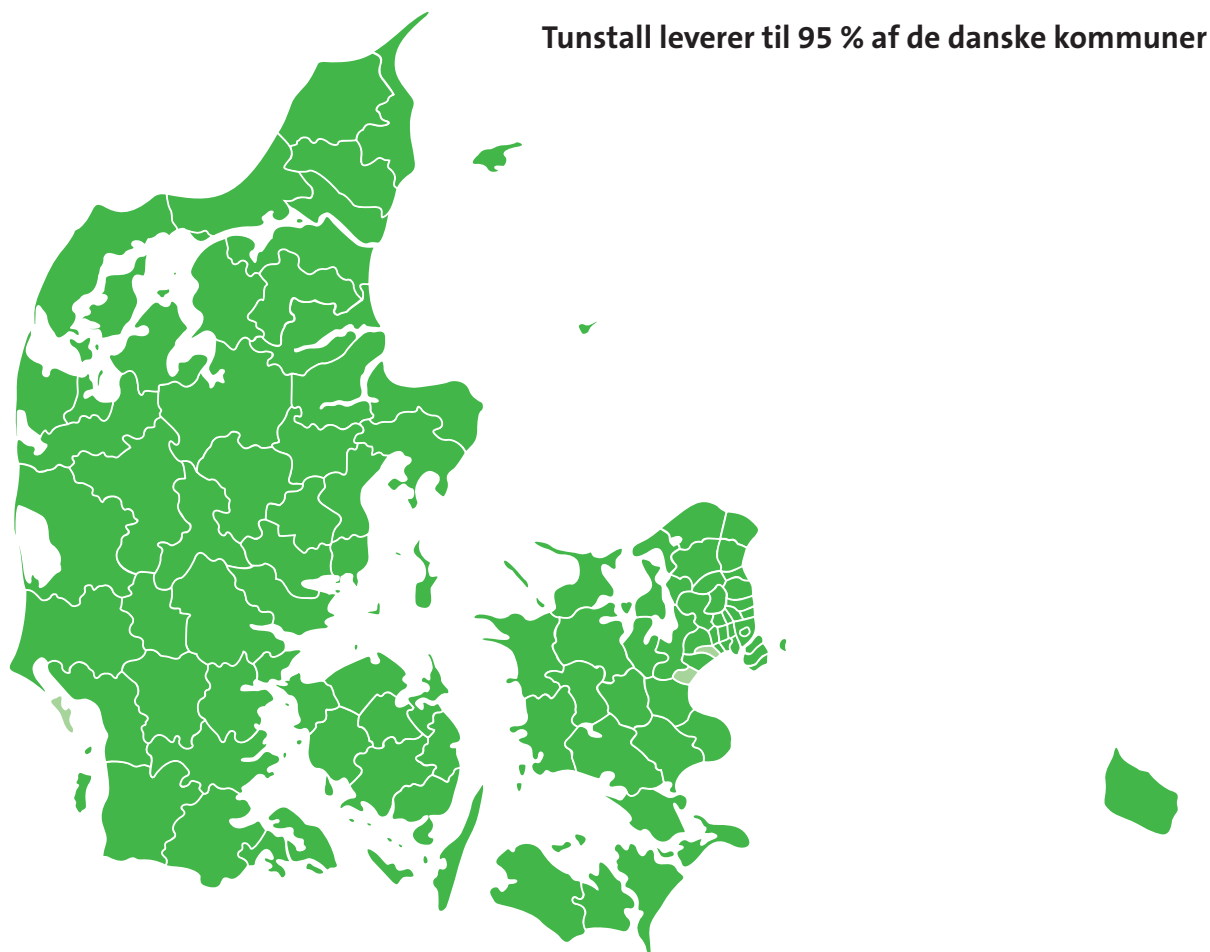
- Mobiltelefoner (Wi-Fi/3G/4G/GPRS)
- DECT-telefoner på IP-netværk
- Displays
- Tablets
- Lys/lyd
- KNX/EIB tilslutninger

Kort om Tunstall

Tunstall har leveret en stor del af de teknologiske hjælpemidler og velfærdsteknologiske løsninger, der er på specialinstitutioner som plejecentre, sociale bosteder og lignende i hovedparten af kommunerne.

Vi har et indgående kendskab til de teknologiske hjælpemidler på markedet, og vi ved, hvordan specialinstitutioners teknologier bliver en naturlig del af IT-afdelingen. Derudover ved vi også, hvad der skal til, for at plejecentre og specialinstitutioner overholder lovgivning og EU-standarder.

Tunstall er derfor din ideelle partner på området og kan rådgive dig bedre end nogen andre, når det gælder IT-arkitektur til specialinstitutioner.





© 2017 Tunstall A/S
Niels Bohrs Vej 42, Stilling
8660 Skanderborg
Tlf. 87 93 50 00
www.tunstall.dk
info@tunstallnordic.com